

Borracha Elástica Acrílica C/ Fibra (Transitável)



DESCRIÇÃO

Borracha elástica reforçada com fibras, baseada em copolímeros acrílicos de dispersão aquosa com cargas especiais que lhe conferem alta solidez.

CAMPOS DE APLICAÇÃO

Impermeabilização de terraços transitáveis ou não, coberturas, algerozes, fachadas, empenas, varandas, floreiras, chaminés, reparação de telhas, chapas de fibrocimento, chapas galvanizadas, chapas tipo sandwich, tijolo, pedra, etc.

MODO DE APLICAÇÃO

Aplicação a rolo, trincha ou pistola. A limpeza de utensílios é feita somente com água.

As superfícies deverão apresentar-se secas, firmes, isentas de poeiras, gorduras ou material em desagregação. Em caso de repintura proceder à limpeza de toda a superfície com jato de água.

Para aumentar a eficácia do produto, aconselhamos a aplicação de uma primeira demão de **EASYPRI-ME**.

Em superfícies horizontais devem ser aplicadas 3 a 4 demãos, até se conseguir um consumo aproximado de 1,600 kg/m². Nas superfícies verticais podem ser aplicadas 2 a 3 demãos com um consumo de 0,800/1000 kg/m². Em terraços, ter em atenção os rodapés, subindo pelo menos 15cm na parede.

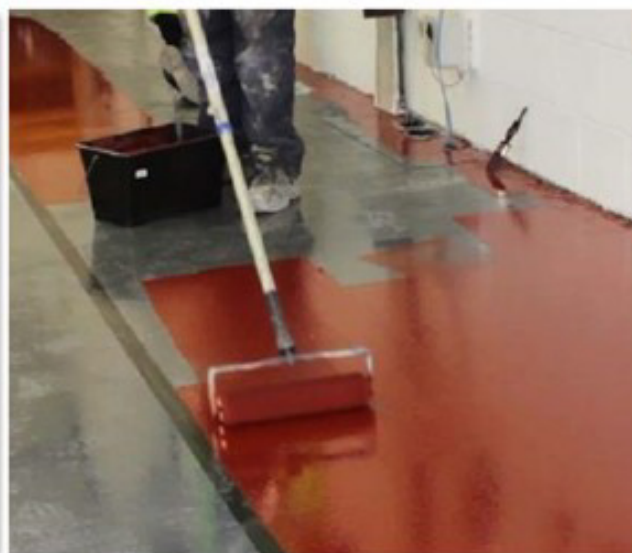
Aplicar sempre com a betonilha/reboco, isenta de humidade.

CARACTERÍSTICAS TÉCNICAS

EASYFIBRA forma uma película altamente elástica, flexível, rigorosamente impermeável e duradoura. Excelente aderência sobre qualquer suporte. Estanquidade permanente através dos anos. Resistente aos raios ultravioletas e ao frio. Tem vantagem sobre outro tipo de impermeabilizantes devido ao facto de ser de aplicação fácil, sem juntas de colagem, pisável e transitável.

CARACTERÍSTICAS TÉCNICAS

Acabamento	Mate
Cor	Branco e Outras
Elasticidade	300%
Resistência ao calor	80º C
Resistência ao frio	-10º C
Densidade	1,26 kg
Rendimento	1,2 Kg/m ²
Secagem ao tato	4-8 h
Secagem profundidade	24 h
COV	máx 15 g/L COV
(Valor limite da UE para este produto Cat. A/i: 140g/L)	
Embalagem	15L/20Kg



CORES



Vital Tintas e Impermeabilizantes

Loja Av. José Elias Garcia, 44 B

2745-141 Queluz

Armazém Av. Afonso Costa, ARM 1 e 2

2745-232 Queluz

Contactos

91 785 91 91

geral@tintas-vital.pt