

M506

# CIMFLEX-T

Cimento Elástico Impermeável (Resina)



## DESCRIÇÃO DO PRODUTO

**CIMFLEX T** é uma solução aquosa de termopolímero sintético com uma extraordinária aderência sobre todas as superfícies usuais na construção civil. Utiliza-se misturado com cimento Portland em proporções de (1 parte de resina CIMFLEX-T e até uma parte de cimento).

## DOMÍNIOS DE APLICAÇÃO

Impermeabilização e revestimento de todas as superfícies que necessitem de uma estanquidade total nomeadamente ( terraços, varandas, piscinas, tanques, floreiras, rebocos de fachadas, juntas de dilatação, fendas ou fissuras, assentamento de cantarias etc. ). Excelente base de aderência para assentamento de forras em tijoleira, azulejo ou pedra na vertical.

## VANTAGENS

- Grande facilidade de aplicação
- Aplica-se sobre suportes imperativamente húmidos
- Grande resistência ao ciclo gelo/ degelo
- Grande elasticidade cerca de 320%.

## MODO DE APLICAÇÃO

- Aplica-se sobre suportes limpos e húmidos, sem poeiras nem gorduras;
- Molhar e manter húmido, antes da aplicação, a superfície a impermeabilizar;
- Para obter uma boa mistura, misturar deitando sempre primeiro o cimento aos poucos na resina utilizando um misturador eléctrico com 400 a 600 rotações/ minuto, até se obter uma pasta consistente e cremosa; 1 kg Resina / 0,600 kg de cimento.
- A duração da utilização da mistura é de + 1 hora, consoante a temperatura;
- O consumo aproximado é de 2,00 Kg/ m<sup>2</sup> em 2-3 demãos de mistura;
- Uma terceira camada pode ser necessária em alguns casos;
- Nunca aplicar com temperaturas inferiores a - 5º C ou superiores a + 35º C;
- Em superfícies iguais ou superiores a 20 m<sup>2</sup>, utilizar a armação FIBRAX T (malha de fibra de vidro anti-alkalina) entre duas camadas;
- A limpeza da ferramenta é feita com água antes da secagem do produto.

## PRECAUÇÕES NA APLICAÇÃO

- A aplicação de 3 camadas finas é sempre preferível a uma muito espessa.
- Em tempo quente é indispensável molhar abundantemente o suporte.
- Guardar a resina ao abrigo do gelo e das temperaturas elevadas
- Produto não inflamável, não tóxico.

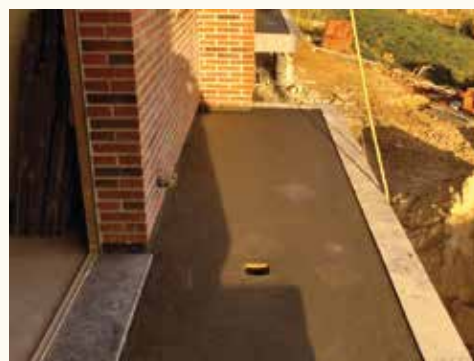
### CARACTERÍSTICAS GERAIS

Elasticidade	320%
Resistência ao arrancamento	136 Kg/ cm <sup>2</sup>
Extracto seco	59%
P. H.	8
Permeável ao vapor de água	
Excelente resistência aos raios U.V	
Embalagem	5 / 10 / 25 litros

Rua 3 de Abril de 1964, Arm. 16  
2675- 458 Odivelas

Telf: 21 932 32 15  
Tel: 91 785 91 91

[www.vital-imp.com](http://www.vital-imp.com)  
[geral@vital-imp.com](mailto:geral@vital-imp.com)



As informações nesta ficha técnica são o resultado de ensaios constantes. Todavia, declinamos a nossa responsabilidade no caso de aplicação defeituosa. Um ensaio prévio antes de aplicação geral é sempre conveniente. No entanto, os nossos especialistas encontram-se à vossa disposição para solucionar os problemas existentes.