

Verniz Betão à Vista

**DESCRIÇÃO**

Verniz acrílico solvente de grande poder de penetração em superfícies porosas. Altamente resistente ao envelhecimento. Realça as cores e a beleza natural dos suportes. Possui excelentes qualidades hidrófugas.

CAMPOS DE APLICAÇÃO

Tratamento e proteção de qualquer superfície horizontal ou vertical de cimento, betão, pedra, tijolo, rebo-co ou qualquer superfície porosa evitando a acumulação de sujidade nos poros. Endurece e protege as superfícies. Indicado para interior e exterior. Excelente acabamento em tintas acrílicas de pavimentos e impermeabilizantes.

MODO DE APLICAÇÃO

Limpar os suportes e eliminar as partes não aderentes. Agitar bem o produto antes da aplicação.

Em superfícies novas:

(Deve sempre aguardar pela cura completa do cimento, aprox. 1 mês)

- Limpar o suporte de possíveis eflorescências com jato abrasivo;
- Em superfícies polidas, lixe para abrir o poro para que o verniz adira perfeitamente;
- Diluir a primeira demão com 10% de **DILUENTE UNIVERSAL** e a 2ª com 5%.

Em superfícies que precisem de manutenção:

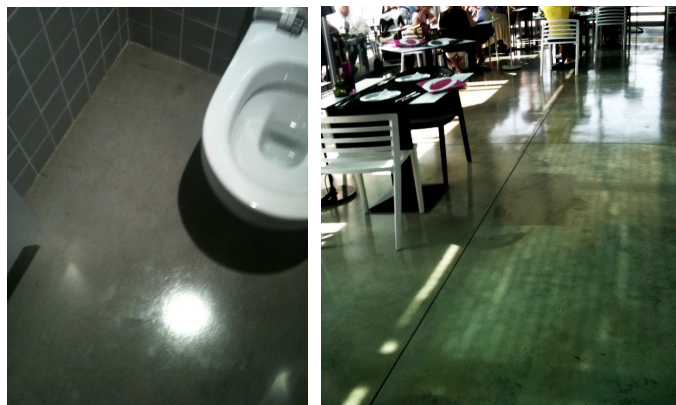
- Remover totalmente a tinta velha em mau estado ou mal aderida (bolhas, escamas, etc., devem ser totalmente removidas por lixagem ou raspagem)
- Se a superfície estiver polida, lixe para abrir o poro e garantir uma boa adesão.
- Diluir a primeira demão com 10% de **DILUENTE UNIVERSAL** e a 2ª com 5%.

RECOMENDAÇÕES

- Não aplicar a temperaturas inferiores a 5°C;
- Aplicar com ventilação adequada;
- Evitar a inalação prolongada e utilizar proteção respiratória, se necessário;
- Não aplicar com tempo de chuva ou nevoeiro;
- Não transitar antes de passados 3 dias.

CARACTERÍSTICAS TÉCNICAS

Natureza	Acrílico Solvente
Cor	Incolor
Acabamento	Acetinado
Densidade	0,9 kg
Rendimento	10-12 m ² /L
Secagem ao toque	30-45 min
Secagem repintura	4-6 h
Embalagem	5 Lt e 25 Lt

**Vital Tintas e Impermeabilizantes**

Loja Av. José Elias Garcia, 44 B
2745-141 Queluz

Armazém Av. Afonso Costa, ARM 1 e 2
2745-232 Queluz

Contactos

91 785 91 91
geral@tintas-vital.pt
www.tintas-vital.pt

As informações nesta ficha técnica são o resultado de ensaios constantes. Todavia, declinamos a nossa responsabilidade no caso de aplicação defeituosa. Um ensaio prévio antes de aplicação geral é sempre conveniente. No entanto, os nossos especialistas encontram-se à vossa disposição para solucionar os problemas existentes.